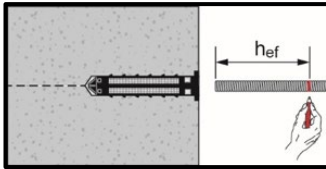
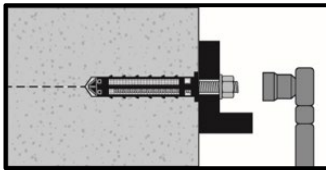


**Инъектирование** в отверстие

**Установка элемента**



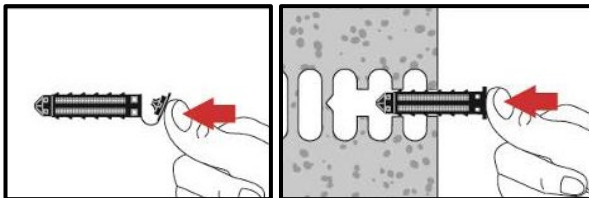
**Предварительная установка элемента** с соблюдением времени твердения  $t_{work}$



**Нагружение анкера:** По истечении требуемого времени набора прочности  $t_{cure}$  анкер может быть нагружен.

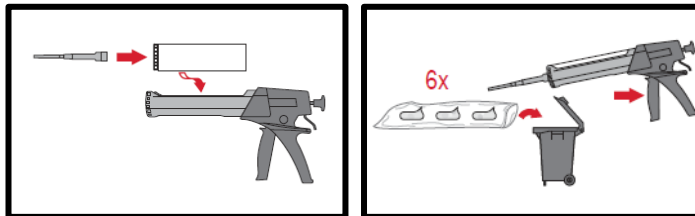
**Инструкция для пустотелого и полнотелого кирпича с сетчатой гильзой**

**Подготовка сетчатой гильзы**



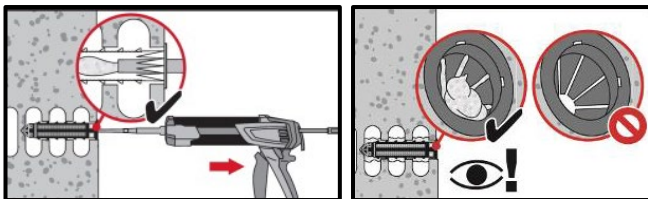
Закройте крышку и вставьте сетчатую гильзу в отверстие вручную.

**Подготовка клеевой системы**



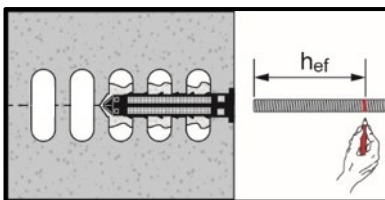
Подготовка **клеевой системы**.

**Инъектирование клеевого состава: пустотелый кирпич**

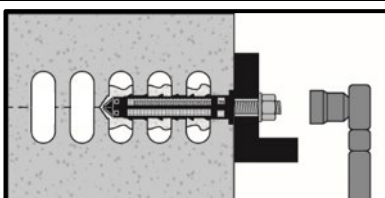


**Установка** с сетчатой гильзой HIT-SC.

**Установка элемента**



**Предварительная установка элемента** с соблюдением времени набора прочности  $t_{work}$



**Нагружение анкера:** По истечении требуемого времени набора прочности  $t_{cure}$  анкер может быть нагружен.